

Créer un site web avec KompoZer (II) en utilisant les feuilles de styles

Avertissement : si vous venez de découvrir la création de page web avec la première partie de ce tutoriel, je vous conseille dans un premier temps de consolider vos compétences en développant un petit projet personnel avant d'attaquer cette seconde partie...

1. Intérêt des feuilles de style



« Les feuilles de style permettent :

- d'avoir une présentation homogène sur tout un site ;
- de pouvoir changer l'aspect du site entier en modifiant quelques lignes ;
- une plus grande lisibilité du HTML ;
- le positionnement rigoureux des éléments ;
- des chargements de page plus rapides. »¹

2. Préparer son environnement de travail



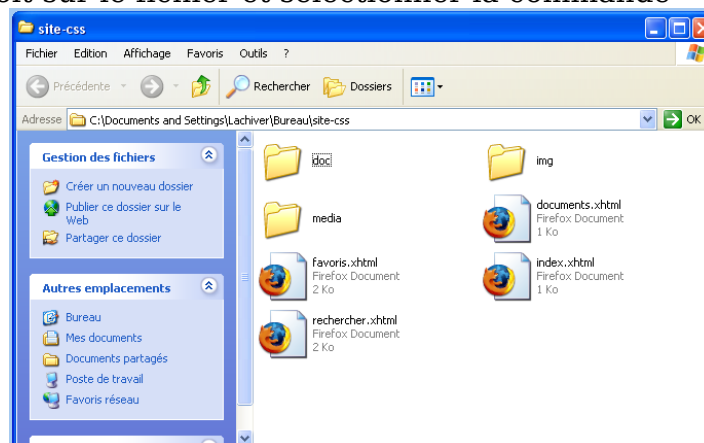
Dans un premier temps, nous allons télécharger un fichier archive nécessaire à la réalisation du tutoriel, puis nous modifierons la configuration de KompoZer afin de mieux exploiter ses possibilités de gestion des feuilles de style.

2.1. Télécharger le fichier dl_xhtml_css.zip

Sur le site « <http://tice.caen.iufm.fr/dominique.lachiver/kompozer.html> », télécharger le fichier archive « **dl_xhtml_css.zip** ».

2.2. Extraire le contenu du fichier archive « dl_xhtml_css.zip »

Extraire sur votre ordinateur le contenu du fichier « **dl_xhtml_css.zip** », sur le bureau par exemple. (Clic droit sur le fichier et sélectionner la commande « **Extraire tout** »).



✓ Vérifier la création d'un dossier « **site-css** » sur votre ordinateur.

✓ Ouvrir le fichier « **index.xhtml** » dans Firefox.

✓ Parcourir le site.

N-B : Si les liens ne fonctionnent pas, vérifier que vous avez bien utilisé la commande « Extraire tout » et non pas simplement double-cliqué gauche sur le fichier archive...

¹ Extrait du site <http://www.commentcamarche.net/>



Dans ces pages :

- nous avons supprimé les mises en forme de page, paragraphe, caractère, ... afin que ces mises en forme ne viennent pas se superposer aux mises en forme des feuilles de style ;
- nous avons converti les pages du langage html au langage xhtml.

N-B : Nous avons utilisé l'extension « **xhtml** » au lieu de « **html** » pour le nom des fichiers pour ne pas confondre ces fichiers avec ceux de la première partie du tutoriel mais ce n'est pas une obligation.

2.3. Modifier la configuration de KompoZer

- ✓ Ouvrir l'application KompoZer.
- ✓ Sélectionner la commande « **Outils ⇨ Préférences** » :
 - dans la rubrique « **Général** » : cocher la case « **Utiliser les styles CSS au lieu des éléments et attributs HTML** »
 - dans la rubrique « **Avancées...** » utiliser le langage « **XHTML 1** » et le DTD « **de transition** ».
- ✓ Redémarrer KompoZer pour que les modifications soient prises en compte.

3. Création d'une feuille de style interne

- ✓ Ouvrir la page « **index.xhtml** » dans KompoZer du dossier « **site-css** ».



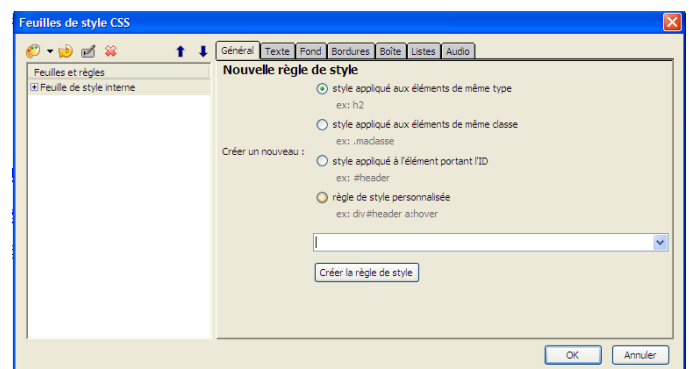
Je souhaite appliquer le même mise en forme aux trois lignes « **Mes Favoris** », « **Rechercher sur Internet** », « **Mes documents** ». Par exemple : police Arial, caractères en italique, taille 1,4 em². Avec ce que nous avons appris précédemment, il faudrait répéter la procédure 3 fois. Nous allons apprendre une autre manière de faire à l'aide des styles.

3.1. Créer la feuille de style interne



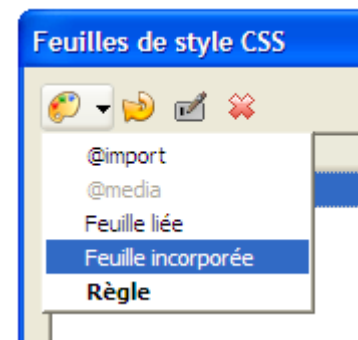
Nous allons créer une feuille de style interne. Dans cette feuille de style nous allons définir la mise en forme de la balise « **h2** ».

- ✓ Sélectionner la commande « **Outils → Éditeur CSS** » ou cliquer sur le bouton éditeur CSS  de la barre d'outils
- ✓ KompoZer une boîte de dialogue « **Feuille de style CSS** »



2 Em : unité de mesure relative : 1 em correspond à la taille moyenne, 1.4 à 1,4 fois la taille moyenne

☞ Cliquer sur le bouton déroulant  et sélectionner la commande « **Feuille incorporée** ».

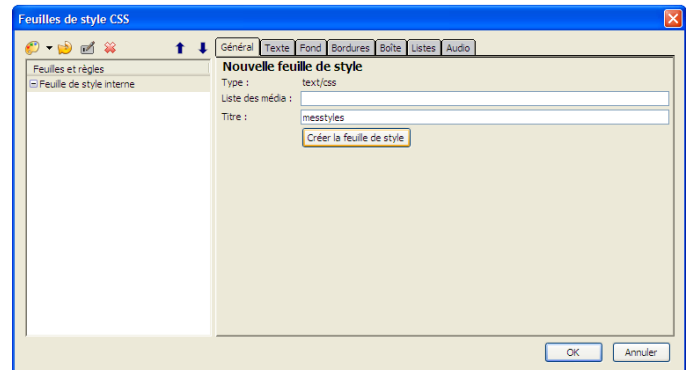


☞ Saisir « **messtyles** » pour le champ « **Titre** ».

☞ Saisir « all » pour le champ « **Liste des médias** » (facultatif).

☞ Cliquer sur le bouton « **Créer la feuille de style** ».

☞ Cliquer sur le bouton « **Ok** » pour refermer la boîte de dialogue.



N-B : Nous venons de créer une feuille de style interne à notre page web.

☞ Afficher le code source de la page.

☞ Repérer le code source correspondant à notre feuille de style interne.

```
<style title="messtyles" type="text/css"></style>
```

N-B : pour le moment cette feuille de style est vide.

☞ Si vous avez une ligne « `<style type="text/css"></style>` », supprimer cette ligne inutile pour nous.

☞ Revenir en mode d'édition « **Normal** ».

3.2. Ajouter une règle à notre feuille de style interne



Les balises « **<style>** » et « **</style>** » vont encadrer les styles que nous allons ajouter. Cela constituera la feuille de style interne.




Nous allons ajouter une nouvelle règle à notre feuille de style pour la balise h2.

☞ Sélectionner à nouveau la commande « **Outils → Éditeur css** ».


☞ Cliquer sur le bouton déroulant  et sélectionner la commande « **Règle** ».

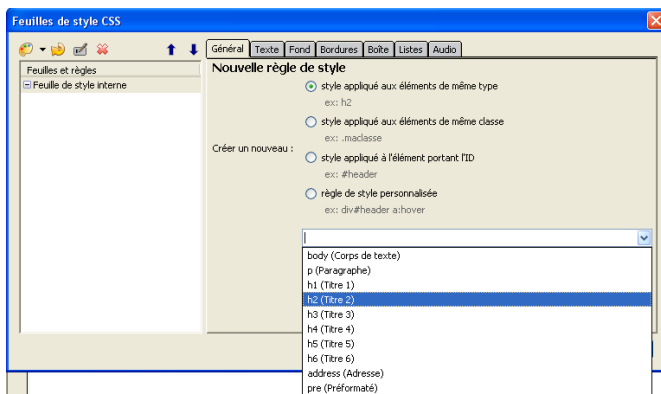
 KompoZer modifie le formulaire à droite.

☞ Sélectionner l'option « **Style appliqué aux éléments de même type** » (valeur par défaut).

 Sélectionner « **h2 (Titre 2)** » dans la liste déroulante

☞ Cliquer sur le bouton « **Créer la règle de style** »

 KompoZer ajoute le sélecteur « **h2** » à la feuille de style.



3.3. Modification de la règle

☞ Nous allons maintenant définir la mise en forme à appliquer à la balise « **h2** ».

☞ Sélectionner l'onglet « **Texte** ».

☞ Modifier la mise en forme en respectant les consignes ci-dessous :

Famille de police : « **Prédéfinie** »

Police : « **Arial, Helvetica, sans-serif** »

Taille de la police : « **1.4em** »

Attention : saisir cette valeur au clavier, avec un point, pas une virgule, entre le 1 et le 4.

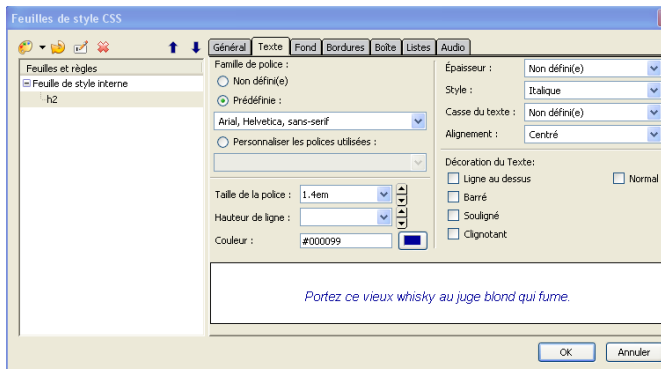
style : « **Italique** »

Couleur : une couleur de votre choix

Alignement « **centré** ».

☞ Valider.

👁 Les attributs de mise en forme ont été appliqués à toutes les balises <h2>.



N-B : la couleur choisie ne semble pas être prise en compte. Nos titres <h2> sont aussi des liens. La couleur pour les liens s'impose sur la couleur du texte.

☞ Afficher le code source de la page.

👁 Repérer le code de notre feuille de style interne.

```
<style title="messtyles" type="text/css">
```

```
h2 {
  font-family: Arial, Helvetica, sans-serif;
  font-style: italic;
  font-size: 1.4em;
  color: #000099;
  text-align: center;
}
```

```
</style>
```



Le sélecteur de balise est h2. Les attributs de mise en forme sont placés entre 2 accolades, séparés par des point-virgules.

Revenir en mode d'édition normal.

Exercice :

Ajouter un style « **h1** » à la feuille de style interne avec les attributs de mise en forme suivants :

onglet texte : famille de police « Prédéfinie », police « Arial, Helvetica, sans-serif », taille de la police « 1.8em », épaisseur gras, casse en majuscule, couleur : une couleur de votre choix, alignement centré.

onglet fond : une couleur de votre choix

onglet bordure : « utiliser le même style pour tous », en relief

Ajouter un style « **body** » à la feuille de style interne avec les attributs de mise en forme suivant :

onglet fond : une couleur de votre choix.

4. Créer une feuille de style externe



Nous avons créé une feuille de style interne à la page « index.xhtml ». Pour obtenir une charte graphique commune à toutes les pages de notre site, nous allons :

- * exporter la feuille de style interne : ce qui créera une feuille de style externe,
- * lier cette feuille de style externe à toutes les pages de notre site.

4.0.1. Création de la feuille de style externe

- ☞ Sélectionner à nouveau la commande « **Outils → Éditeur CSS** ».
- ☞ Sélectionner à gauche « **feuille de style interne** ».
- ☞ Cliquer sur le bouton « **Exporter la feuille de style et utiliser la version exportée** ».
- ☞ KompoZer ouvre une boîte de dialogue « **Sélectionner un fichier css** »
- ☞ Saisir le nom complet « **messtyles.css** ». Valider. (**Attention il faut aussi saisir l'extension css !**)
- ☞ Cliquer sur le bouton « **Fermer** ».
- ☞ KompoZer a créé une feuille de style « **messtyles.ccs** ».
- ☞ Vérifier la présence du fichier « **messtyles.css** » dans votre dossier « **site-css** ».



Si vous ouvrez ce fichier « **messtyles.css** » avec un éditeur de texte, « Wordpad » de Windows par exemple, vous obtiendrez un résultat similaire à celui ci-dessous :

```
/* Generated by KompoZer */
h2 {
font-family: Arial,Helvetica,sans-serif;
font-style: italic;
font-size: large;
color: #33cc00;
```

```

text-align: center;
}
h1 {
border-style: outset;
font-family: Arial,Helvetica,sans-serif;
color: #009900;
font-weight: bold;
text-align: center;
background-color: #99ff99;
font-size: x-large;
}
body {
background-color: #ffffcc;
}

```

- ☞ Revenir à KompoZer
- ☞ Afficher le code source de la page web.
- 👁 Repérer la ligne :


```

<link rel="stylesheet" href="messtyles.css"
type="text/css" />

```
- ☞ Revenir en mode d'édition normal.

4.0.2. Lier une feuille de style à une page web

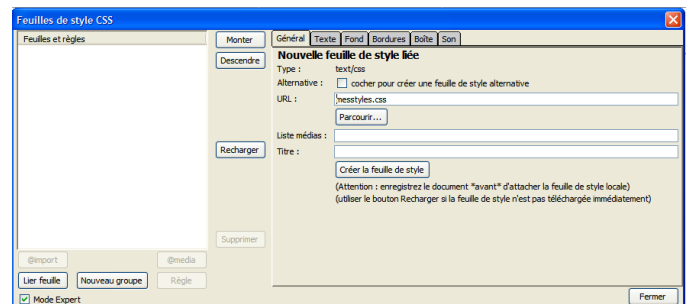
📦 Nous allons lier notre feuille de style à toutes les pages de notre site.

- ☞ Sélectionner la page « **Mes favoris** » dans KompoZer.
- ☞ Sélectionner la commande « **Outils** → **Éditeur css** ».
- ☞ Cliquer sur le bouton déroulant  et sélectionner la commande « **Feuille liée** ».
- 🖨 KompoZer affiche un nouveau formulaire à droite.
- ☞ Cliquer sur le bouton « **Parcourir** ».
- 🖨 KompoZer ouvre une boîte de dialogue « **Sélectionner une feuille de style** ».
- ☞ Sélectionner la feuille de style « **messtyles** ». Valider.
- ☞ Cliquer sur le bouton « **Créer la feuille de style** ».
- ☞ Cliquer sur bouton « **Fermer** ».
- ☞ Afficher le code source de la page.
- 👁 Repérer le code de la liaison à la feuille de style :

```

<link rel="stylesheet" href="messtyles.css" type="text/css">

```
- ☞ Revenir en mode d'édition normal.



Exercice :

Lier la feuille de style « **messtyles.css** » aux autres pages de votre site.
 Modifier la couleur de fond du style « **body** » à l'aide de la commande
 « **Outils → Éditeur css** ». Vérifier dans le navigateur. Conclusion.



KompoZer est perfectible... En particulier, l'éditeur ne met pas à jour l'affichage du contenu des pages après une modification de la feuille de style liée à ces pages. Pour visualiser les modifications, il faut fermer puis ré-ouvrir la page web.

4.1. Créer de nouveaux styles

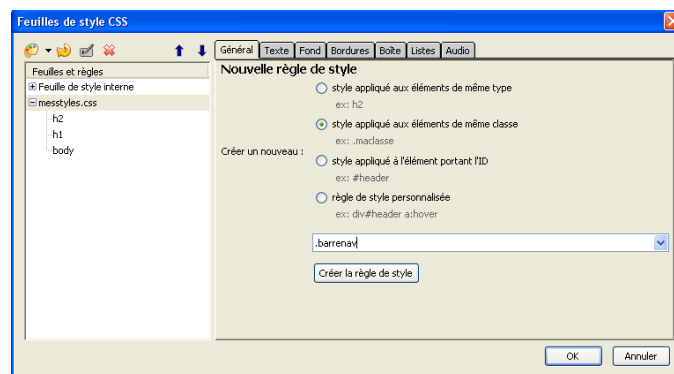
Jusqu'à présent nous avons mis en forme des balises HTML. Nous pouvons aussi créer nos propres styles.

Nous allons créer :

- * un nouveau style pour la barre de navigation
- * appliquer ce nouveau style à nos barres de navigation.

4.1.1. Créer un nouveau style

- ☞ Afficher la page « **Mes favoris** » dans KompoZer.
- ☞ Sélectionner la commande « **Outils → Éditeur css** ».
- ☞ Sélectionner la feuille de style « **messtyles.css** ».
- ☞ Ajouter une nouvelle « **Règle** ».
- ☞ Sélectionner la deuxième option « **Style appliqués aux éléments de même classe** ».
- ☞ Saisir le nom « **.barrenav** » comme sur la figure ci-contre. (le point est déjà saisi)
- ☞ Cliquer sur le bouton « **Créer la règle de style** ».



- 👁 Noter l'apparition d'un style « **.barrenav** ».

4.1.2. Modifier le style « **.barrenav** »

- ☞ A l'aide des onglets modifier le style en appliquant les consignes ci-dessous :
 onglet texte : Police Arial, caractère gras, taille : 1em, couleur de votre choix,
 onglet fond : couleur de votre choix,
 onglet bordure : en relief, épaisseur 1 pixels.
- ☞ Fermer la boîte de dialogue.

4.1.3. Attribuer un style à une balise

- ☞ Placer le curseur dans la première cellule de la barre de navigation.
- ☞ Cliquer droit sur la balise « **td** » de la barre d'état.
- ☞ KompoZer ouvre un menu contextuel
- ☞ Sélectionner la commande « **Classe** ».
- ☞ Sélectionner la classe « **barrenav** ».
- ✓ Répéter la même procédure pour les autres cellules de la barre de navigation.
- ☞ Enregistrer vos modifications.

- 👁 Tester votre page.
 - 🔑 Revenir à KompoZer.
 - 🔑 Afficher le code source de la page.
 - 👁 Repérer le code source permettant d'attribuer le style « barrenav » aux cellules de la barre de navigation :
- ```
<td class="barrenav" align="center" valign="middle">Accueil
 </td>
```

🔑 L'attribut « class » permet d'attribuer un style à n'importe quelle balise de la page. La valeur de cet attribut correspond au nom du style.

- 🔑 Revenir en mode d'édition normal.

**Exercice n°14:**

*Appliquer le style « **barrenav** » aux barres de navigation des autres pages du site.*

**Rappel :** 😞 Après une modification de la feuille de style, pour visualiser les modifications, il faut fermer puis ré-ouvrir les pages web liées à cette feuille de style.

**Exercice n°15 :** Créer un nouveau style « **titrefavoris** ».

*Modifier les attributs de mise en forme de ce style en appliquant les consigne ci-dessous.*

*Texte : caractère gras en majuscule, couleur de votre choix.*

*Attribuer ce style aux cellules contenant le titre des sites dans la page « **Mes favoris** ».*









